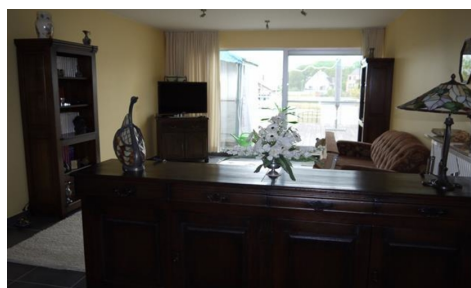


TE HUUR - GELIJKVLOERSE VERDIEPING

Eugeen Woutersstraat , 2220 Heist-op-den-Berg

Verhuurd

Ref. 4062676



Aantal slaapkamers: 3

Aantal badkamers: 1

Garages: 1

Beschikbaarheid: mits
inachtneming huurders

Bew. opp.: 105m²

Buurt: centraal

Type verwarming: gas cv

OMSCHRIJVING

Dit gelijkvloers appartement met maar liefst 3 slaapkamers en zeer groot terras ligt in het midden van het centrum op wandelafstand van winkels, bus en terrasjes en biedt alle modern comfort. De ruime woonkamer geeft uit op het terras evenals 1 slaapkamer. Deze kamer kan dan ook geweldig dienen als thuishkantoor, afgesloten maar met zicht op het terras en de omgeving. De volledig geïnstalleerde keuken (met vitrokeramische kookplaat, dampkap, ijskast, vaatwasser en oven biedt daarenboven voldoende kastruimte. De badkamer beschikt over een ligbad, douche en dubbel lavabomeubel. Een grote berging heeft nog een extra ijskast en kastenmeubel maar laat nog plaats voor wasmachine en droogkast. Verder liggen vooraan nog de master bedroom en een kleinere slaapkamer. In de ondergrondse parkeergarage hoort bij dit appartement nog een afsluitbare garage die tevens voldoende groot is voor fietsen en allerhande. Het appartement kan ook sneller beschikbaar worden gemaakt dan 1 aug.

FINANCIIEEL

Prijs: € 825,00/maand
Beschikbaarheid: Mits inachtneming huurders
Beschikbaarheid datum: 01 Augustus 2020
Gemeenschappelijke kosten: € 50,00/maand
Huurgarantie: 3 maanden

GEBOUW

Bewoonbare oppervlakte: 105,00 m²
Aantal gevels: 2
Bouwjaar: 2006
Staat: Uitstekend
Aantal verdiepingen: 3

COMFORT

Parlofoon: Ja
Videofoon: Ja
Lift: Ja

SPECIFIEKE RUIMTES

Telefoonbekabeling: Ja

ENERGIE

Dubbele beglazing: Ja
Elektriciteitskeuring: Ja, conform
Type verwarming: Gas cv
Verwarming: Individueel

LIGGING

Buurt: Centraal, stadskern
School nabij: 300m
Winkels nabij: 50m
Openbaar vervoer nabij: 50m
Sportcentrum nabij: 2.000m

TERREIN

Oriëntatie terras 1: Noordoosten

INDELING

Keuken: Volledig geïnstalleerd
Slaapkamer 1: 13,00 m²
Slaapkamer 2: 13,00 m²
Slaapkamer 3: 10,00 m²
Badkamer type: Douche en ligbad
Douchekamers: 1
Toiletten: 1

TECHNIEKEN

Elektriciteit: Ja

PARKING

Garage: 1
Parkings binnen: Ja